

**คำชี้แจง** จงพิจารณารูปที่กำหนดให้ แล้วตอบคำถามต่อไปนี้

ใช้กราฟต่อไปนี้ตอบคำถามข้อ 1) - 4)

รถประจำทางและรถสองแถวในจังหวัดแห่งหนึ่งจัดเก็บค่าโดยสารต่อคนโดยคิดราคาตามระยะทางที่โดยสาร ดังกราฟ



1) ระยะทาง 8 กิโลเมตร ค่าโดยสารรถประจำทางและรถสองแถวต่างกันกี่บาท

ตอบ.....

2) ระยะทางเท่าไรที่ค่าโดยสารรถประจำทางและรถสองแถวเท่ากัน

ตอบ.....

3) เพื่อประหยัดค่าโดยสาร ถ้าต้องการเดินทางเป็นระยะทาง 24 กิโลเมตร นักเรียนควรเลือกโดยสาร

พาหนะชนิดใด

ตอบ.....

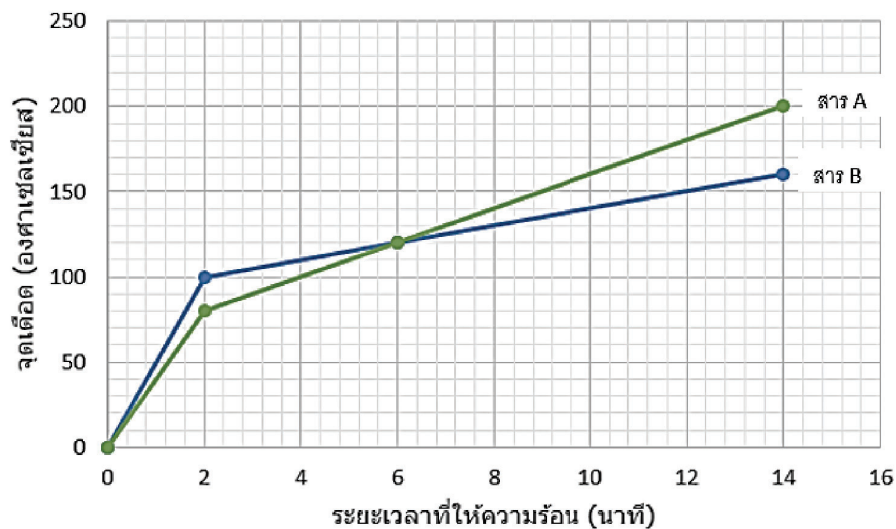
4) ถ้าเดินทางมากกว่า 60 กิโลเมตร พาหนะชนิดใดมีค่าโดยสารราคาถูกกว่ากัน

ตอบ.....



ใช้กราฟต่อไปนี้ตอบคำถามข้อ 5) - 8)

กราฟแสดงความสัมพันธ์ของจุดเดือดกับระยะเวลาที่ให้ความร้อนของสาร A และสาร B เป็นดังกราฟ



5) หลังจากเวลาผ่านไป 10 นาที สาร B มีจุดเดือดเท่ากับกี่องศาเซลเซียส

ตอบ.....

6) สาร A และสาร B มีจุดเดือดคงที่หรือไม่ เพราะเหตุใด

ตอบ.....

7) ณ เวลา กี่นาที หลังจากที่เริ่มต้นให้ความร้อน สารทั้งสองมีจุดเดือดเท่ากัน

ตอบ.....

8) หลังจากเริ่มต้นให้ความร้อนไป 14 นาที สารใดมีจุดเดือดสูงกว่า และสูงกว่าอยู่ที่องศาเซลเซียส

ตอบ.....

